



**VISUCAM**  
524

## Ретинальные камеры VISUCAM

Совершенное качество в каждой детали

Новая камера  
**VISUCAM**  
524/224  
с 24-пиксельной  
матрицей



# Новые фундус-камеры VISUCAM 524 и Visucam 224

Превосходная четкость, сверхвысокое разрешение,  
легендарная оптика ZEISS

Новая фундус-камера ZEISS VISUCAM с 24-мегапиксельной матрицей дает возможность получить детализированные снимки исключительного качества, способствуя эффективной диагностике и мониторингу различных заболеваний глаз: от глаукомы и диабетической ретинопатии до возрастной макулодистрофии (ВМД).

## Достоверная диагностическая картина:

Изображение глазного дна высокой четкости и контрастности.

## Многофункциональность:

Полнофункциональная камера с максимальным набором режимов визуализации\*.

## Повышенная практическая эффективность:

Эргономичный дизайн, удобный пользовательский интерфейс,  
полная интеграция в клинический рабочий процесс.

## Новый стандарт разрешения

### Все определяют детали

Сверхвысокое разрешение и превосходная четкость изображения обеспечивают эффективный переход от полноэкранного изображения к увеличению мельчайших деталей, позволяя выполнять точную визуализацию в рамках исследуемого участка.

### Аутофлуоресценция глазного дна (FAF)

Режим FAF, представленный в обеих моделях VISUCAM, является важным неинвазивным инструментом для диагностики и мониторинга сухой формы возрастной макулодистрофии, включая географическую атрофию сетчатки.

### Больше, чем красивая картинка

VISUCAM – это комплексная система с многочисленными встроенными режимами захвата изображения (аутофлуоресценция глазного дна, немидриатический цветной режим, фильтр без красного цвета, красный фильтр, синий фильтр) и функциями визуализации, обеспечивающими качественную диагностику для оптимального лечения.

Новые функции, такие как флуоресцентная ангиография (FA) и ангиография с индоцианином зеленым\*, существенно расширяют применение в диагностике.

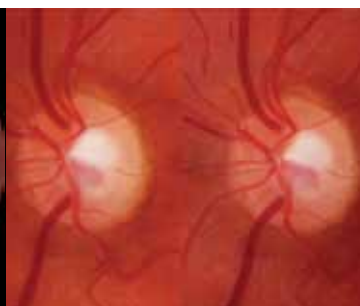
\* Доступно только на VISUCAM 524



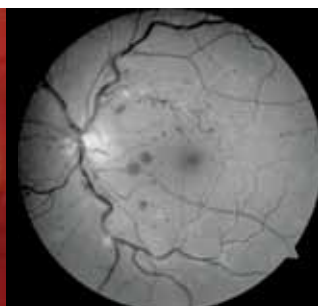
Фундус-камера VISUCAM  
с 24-мегапиксельной матрицей



Цвет



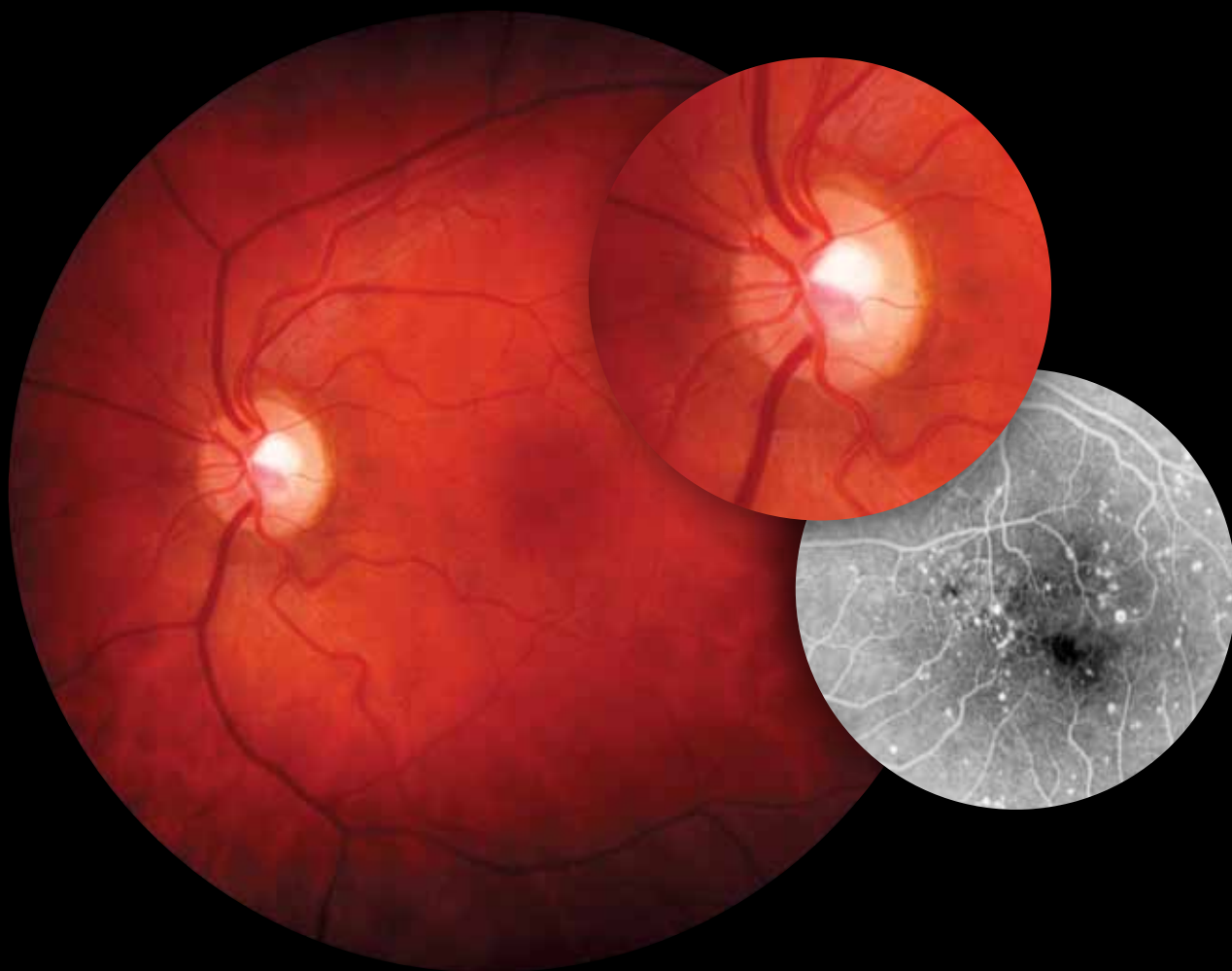
Стереопары



Фильтр без наличия  
красного цвета

# // СВЕРХВЫСОКОЕ РАЗРЕШЕНИЕ

ПРОИЗВЕДЕНО КОМПАНИЕЙ ZEISS

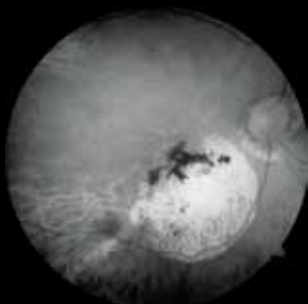


**Лучшие изображения в своем классе благодаря 24-мегапиксельной матрице**

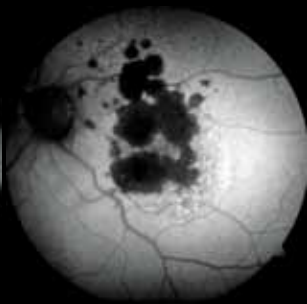
## Доступны две модели

VISUCAM 224- это полнофункциональная камера для цветной съемки в немидриатическом режиме и в условиях мириаза с аутофлуоресценцией.

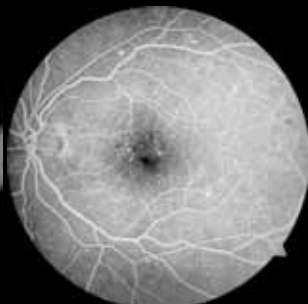
VISUCAM 524 кроме того, дополнительно обладает функцией флуоресцентной ангиографии и возможностью проведения ангиографии с индоцианином зеленым (ICGA).



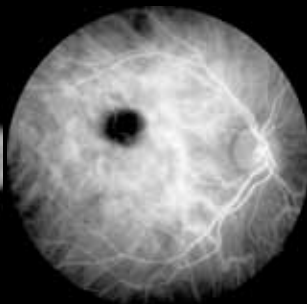
Красный (???)



FAF (???)



FA (???)



ICGA (???)



Подпись (???)

# Технические данные

## Фундус-камера

Угол получения изображения	45° и 30°
Режимы захвата изображения	Полноцветный, бесцветный, с синим и красным фильтрами, аутофлуоресцентные изображения, стереоизображение и фото переднего отрезка глаза
Только на VISUCAM 524	флуоресцентная ангиография
Только на VISUCAM 524	дополнительно: ICG-ангиография
Фильтры	Оптические фильтры для захвата изображений: зеленый, синий, красный, фильтры для аутофлуоресцентных изображений глазного дна, фильтры, блокирующие УФ/ИК-излучение
Компенсация аметропии	Непрерывная, от +35 дптр. до -35 дптр.
Продолжительность захвата изображения	От 1,5 секунд (зависит от мощности вспышки)
Диаметр зрачка	≥ 4,0 мм ≥ 3,3 мм (30° режим узкого зрачка)
Рабочее расстояние	40 мм (от глаза пациента до передней линзы)
Датчик захвата изображения	ПЗС-матрица 24 мегапикселя
Монитор	23" TFT (1920 × 1080), подключенный через медицинский источник питания
Метки фиксации	Внешние и внутренние; четыре размера внутренней метки фиксации, включая форму круг (для пациентов с возрастной макулодистрофией). Режим фиксирования внимания для внутренней метки фиксации; запрограммированные последовательности, а также свободно позиционируемая комбинация меток для съемки в стереорежиме
Мощность вспышки	Ксеноновая лампа, 24 уровня мощности (макс. 80 Вт*с)
База данных	Данные пациента с датой посещения, снимки глазного дна с обозначенным углом получения изображения, снимки FA с временными интервалами, обозначения правого и левого глаза

## Компьютер / комплектующие

Операционная система	Windows Embedded Standard 7
Жесткий диск	Возможность хранения примерно 80 000 изображений (размер жесткого диска: 420 Гб)
Интерфейсы	USB-порты и сетевые разъемы, порт DVI
Экспорт/импорт	Поддерживаемые форматы изображений: DICOM-OP и VL, BMP, TIFF, JPEG Хранение списка пациентов, сохранение DICOM MWL, DICOM
Столик инструментальный	Асимметричный с поддержкой (с возможностью обследования пациента в инвалидном кресле)
Комплектующие	Сетевой принтер, USB-накопитель, кронштейн для монитора, выдвижная панель клавиатуры для инструментального столика, система архивирования и анализа изображений VISUPAC, гальваническая развязка

## Габаритные размеры

Основное устройство	410 мм × 480 мм × 735 мм (16,14 × 18,90 × 28,94 дюйма)
Монитор	544 мм × 45 мм × 329 мм (21,4 × 1,8 × 12,9 дюйма) (в зависимости от модели)
Масса (основное устройство)	27,5 кг (60,7 фунта)
Номинальное напряжение	100...240 В ±10 % (самонастраивающееся)
Частота	50 / 60 Гц
Расход мощности	340 ВА максимум (основное устройство); 60 ВА максимум (монитор)